

Memòria de la intervenció
arqueològica preventiva a la plaça
de la Sagrada Família

Barcelona (Barcelonès)

Codi: 030/10

Expedient: 437 K121 N-B-5634

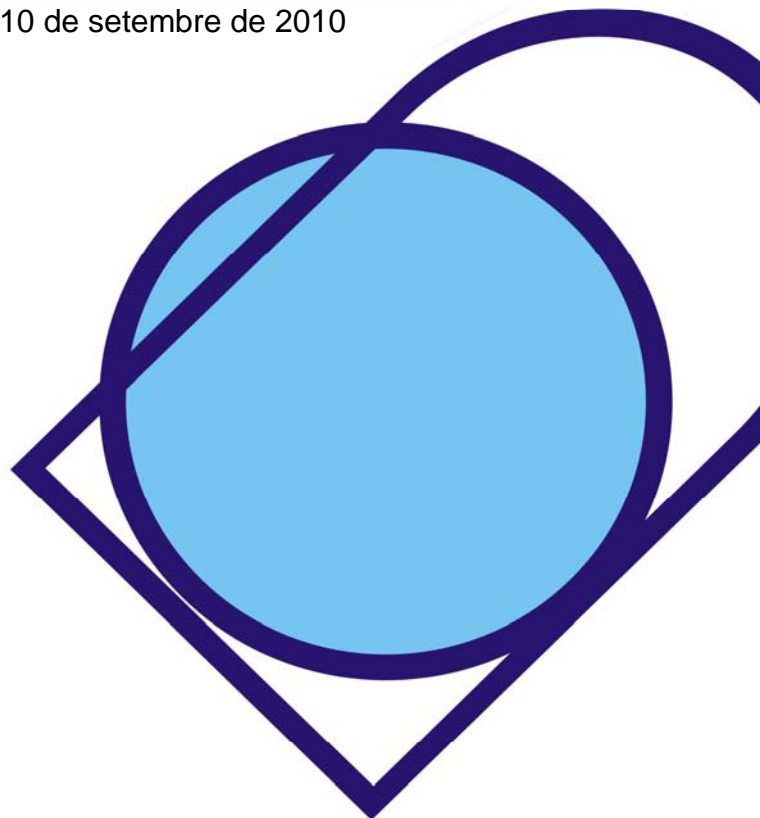
437 K121 NB 2010-2-5882

Dates de la intervenció: 16 de juny - 10 de setembre de 2010

Autor:

Daniel Giner Iranzo

Data de lliurament: octubre de 2010



ÍNDEX

1- Introducció	2
2- Situació geogràfica i àmbit d'intervenció	3
3- Context històric	5
4- Antecedents arqueològics	9
5- Metodologia	10
6- Descripció dels treballs i resultats obtinguts	11
7- Conclusions	20
8- Bibliografia	21
- Planimetria	22
- Fitxes de registre de les unitats estratigràfiques	26
- Inventari de materials	40
- Llistat fotogràfic	43

1- INTRODUCCIÓ

La present memòria recull els resultats obtinguts en la intervenció arqueològica preventiva realitzada a la plaça de la Sagrada Família de la ciutat de Barcelona (Barcelonès).

Els treballs van ésser desenvolupats sota la direcció de l'arqueòleg Daniel Giner Iranzo (CODEX – Arqueologia i Patrimoni) entre els dies 16 de juny i 10 de setembre de 2010, amb la participació de l'arqueòleg Francesc Antequera Devesa (CODEX – Arqueologia i Patrimoni), d'acord amb la resolucions d'expedient amb dates 15 de juny i 4 d'agost de 2010 del Director General de Patrimoni Cultural que autoritzà la intervenció i seguint el Projecte d'Intervenció Arqueològica del Museu d'Història de Barcelona.

Aquests treballs han estat encarregats i finançats per l'empresa Moix Serveis i Obres S.L., promotora de les obres, amb motiu del Projecte de rehabilitació de la plaça de la Sagrada Família que preveu la realització de diverses rases i pous per a serveis.

2- SITUACIÓ GEOGRÀFICA I ÀMBIT D'INTERVENCIÓ

La plaça de la Sagrada Família de la ciutat de Barcelona (Barcelonès) es situa al districte de l'Eixample i, en concret, a l'extrem sud del barri de la Sagrada Família, just davant de la façana sud-oest de l'església modernista.

El solar es correspon a la Fitxa cadastral: 0225023-001 i ocupa uns 15.000 m². Es localitza entre unes coordenades UTM compreses entre X: 430891,5 / 431071,5 i Y: 4584080,3 / 4583905,8; a una altitud entre 31,58 i 35,15 msnm.



Vista aèria de la plaça i del seu entorn urbanístic actual (foto any 2005).

Actualment es tracta d'una plaça enjardinada que compleix fonamentalment una funció com a espai auxiliar subordinat a les necessitats del temple (carrega

i descàrrega dels autobusos de visitants, lloc de espera i agrupament, latrines públiques, parada de begudes, etc.).

Geològicament, es tracta d'un indret amb terrenys quaternaris d'argiles vermelles.

3- CONTEXT HISTÒRIC

Aquest solar pertanyia al municipi de Sant Martí de Provençals fins a 1897 en que fou agregat a Barcelona i, com tot el pla que envolta la ciutat de Barcelona, els terrenys eren ocupats per horts i camps de conreu.

Al 1858 Ildefons Cerdà va elaborar el seu projecte de l'Eixample que, sense haver estat triat per l'Ajuntament de Barcelona, va ser imposat des de Madrid. Després de l'aprovació inapel·lable del govern central, el 14 de setembre de 1860 la reina Isabel II col·locava la primera pedra de l'Eixample a l'actual plaça de Catalunya. El creixement de la ciutat fora muralles no va ser ràpid per la manca d'infraestructures i la distància amb el nucli urbà.

La dècada del 1870 es va produir un progrés notable ja que els inversors hi van veure una gran oportunitat de negoci. El retorn dels indians amb el final de les colònies aportava capitals importants que s'havien d'invertir i van trobar a l'Eixample el seu millor destí. Comença l'anomenada Febre d'or.

Però el gran interès va acabar sent perjudicial per al pla inicial, i la febre constructora va contribuir a la progressiva reducció dels espais verds i dels equipaments. Finalment es van construir els quatre costats de les illes de cases.

L'Exposició Universal de l'any 1888 va significar un nou impuls que va permetre la renovació d'algunes zones i la creació de serveis públics. Però seria el gran desenvolupament de finals del segle XIX amb el Modernisme recolzat per la burgesia que invertia en edificis per dedicar-los a lloguer, el que faria créixer l'Eixample de tal manera que l'any 1897 Barcelona va integrar els municipis de Sants, les Corts, Sant Gervasi de Cassoles, Gràcia, Sant Andreu de Palomar i Sant Martí de Provençals.

Quan trobem documentació de l'existència de poblament, generalment en barraques, és cap a 1876. Es tractava d'un suburbi aïllat, enmig de camps de

conreu entre els aleshores municipis independents de Barcelona, el naixent Eixample i el de Sant Martí de Provençals, i que es coneixeria més endavant com El Poblet, nom que es va conservar fins ben entrat el segle XX. Sembla que el nom li van posar els primers immigrants valencians que varen venir al Pla de Barcelona. Els límits del Poblet es consideraven compresos entre les "Saleses" (ara passeig Sant Joan amb València) i l'actual temple de la Sagrada Família. El "carrer major" del Poblet era el tros del carrer València entre les dues edificacions citades.

Cap a finals de segle XIX, amb una expansió industrial creixent i l'augment de població que això comportava, es va anar industrialitzant i urbanitzant.

L'any 1881 i gràcies a diversos donatius, l'Associació Espiritual de Devots de Sant Josep compra una parcel·la de terreny de 12.800 m² entre els carrers de Marina, Provença, Sardenya i Mallorca per construir-hi un temple expiatori dedicat a la Sagrada Família i que es convertirà, des d'aquest primer moment i fins l'actualitat, en l'element referent que condiciona el desenvolupament urbanístic i funcional no sols del solar objecte d'aquesta intervenció sinó de tot el barri.

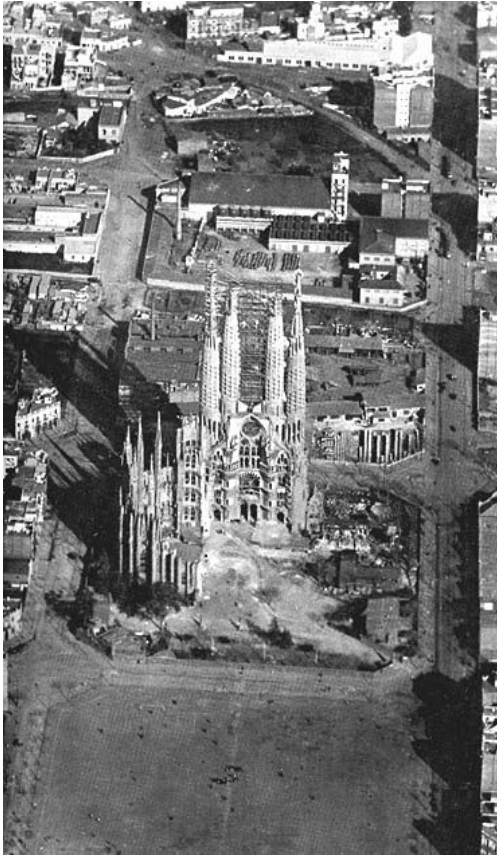
La primera pedra es posa el 19 de març de 1882 i s'inicia la construcció que comença per la cripta situada a sota de l'absis segons un disseny neogòtic de l'arquitecte Francisco de Paula del Villar y Lozano. Aquest, poc temps després i per discrepàncies amb els promotors, abandona la direcció de l'obra i l'encàrrec passa a mans d'Antoni Gaudí.



Vista dels terrenys de l'actual plaça entre 1910 i 1915.

Al 1919 el Servei de Parcs Públics, al front del qual estava l'arquitecte, dissenyador de jardins i urbanista Nicolau Maria Rubió i Tudurí (Maó 1891 - Barcelona 1981), ja va preveure l'emplaçament actual de la plaça al croquis de distribució del sistema de parcs públics de la ciutat de Barcelona.

Ha rebut diferents noms, el primer "General Barrera", i sembla que durant la Segona República, popularment se li deia plaça del "14 d'abril", encara que en el Nomenclàtor de l'Ajuntament de Barcelona ja figura el nom actual aprovat el 1931. Cal remarcar l'existència a la plaça d'una escultura commemorativa de "l'Emiliu", personatge de Toreski a Radio Barcelona.



Vista aèria de la plaça en primer terme a la primera meitat del segle XX



Vista parcial de la plaça (a l'esquerra) durant un bombardeig a la Guerra Civil espanyola.

4- ANTECEDENTS ARQUEOLÒGICS

Una de les motivacions de la intervenció era la localització, de manera fortuïta amb la realització d'una rasa durant les obres a dins del temple de la Sagrada Família a la cantonada sud-est, d'un enterrament que es va datar en el segle XV o en algun moment anterior atenent a la manca de material associat (intervenció arqueològica codi: 082/2002).

Altra motivació era la possibilitat de trobar-se en algun indret de la plaça restes d'un refugi antiaeri de la Guerra Civil espanyola, segons podia assenyalar un llistat de juliol de 1938 elaborat per la Junta Local de Defensa Passiva custodiat a l'Arxiu Administratiu de Barcelona¹, on es menciona el "*Refugio nº 11 (Distrito 9) Sagrada Familia*".

En aquest sentit, però, la consulta d'aquesta mateixa sèrie de documentació² prèvia a la intervenció ha permès conèixer que l'emplaçament d'aquest refugi era a la cripta del mateix temple, que degué ser reutilitzada per aquest fi durant el període de bombardejos (que arribà al seu punt més intens precisament al juliol de 1938) i on segons el mateix document hi cabien fins a 450 persones.

Finalment, altre element del patrimoni cultural que es podia veure afectat per l'obra era el jardí ornamental de Nicolau Maria Rubió i Tudurí de 1922 que ocupa la part central de la plaça i que està inclòs al Pla especial de protecció del patrimoni Arquitectònic i Catàleg del Districte 2 – Eixample, nivell C/6a (p) (núm. d'element 233).

¹ Arxiu Administratiu de Barcelona. Sèrie M101 Junta Local de Defensa Passiva. Caixa 5270. Carpeta 3.2.1 Relació de refugis subvencionats i no subvencionats (1938-1939).

² Arxiu Administratiu de Barcelona. Sèrie M101 Junta Local de Defensa Passiva. Caixa 5270. Carpeta 3.2.4 Llistats de refugis d'alguns districtes. Districte 9é.

5- METODOLOGIA

S'han excavat un total de 6 rases i 4 pous de diverses mides. Aquests han estat excavats mecànicament amb l'ajuda d'una màquina retroexcavadora sota control arqueològic i, per a una millor localització i adscripció de les unitats estratigràfiques, han estat numerats correlativament per centenes.

En relació a la documentació de restes s'ha utilitzat el sistema desenvolupat per E. C. Harris i Andrea Carandini, assignant un número de Unitat Estratigràfica (U.E.) a cada estrat, estructura, retall o interestrat. La sistematització de les U.E. s'ha realitzat mitjançant la realització de fitxes per cadascuna d'elles.

La documentació gràfica de la intervenció ha estat completada amb seccions i el dibuix en planta de les estructures aparegudes a escala 1:20.

Els materials arqueològics recuperats han estat identificats amb una sigla amb el codi de la intervenció (030/10), el número de l'Unitat Estratigràfica corresponent i un número diferencial en aquells materials que s'han considerat més rellevants.

Tanmateix, s'ha procedit a la corresponent documentació fotogràfica de les restes descobertes. Aquestes porten el mateix codi que la ceràmica (030/10) i, a més, el número d'inventari fotogràfic.

6- DESCRIPCIÓ DELS TREBALLS I RESULTATS OBTINGUTS

Com s'ha dit en l'apartat de metodologia els treballs han consistit en el control i seguiment arqueològic de les diverses actuacions per motiu de l'obra que comporten el rebaix del nivell de terra. Principalment la realització de rases de diferents mesures però també l'excavació de pous, cales o el rebaix general d'algunes zones concretes.

Aquestes han estat excavades mecànicament amb una màquina retroexcavadora sota control arqueològic i, per a una millor localització i adscripció de les unitats estratigràfiques, han estat numerades correlativament per centenes.

Rasa 100

Presenta una orientació nord-est – sud-oest amb unes mesures d'uns 65 m de longitud per 30 cm d'amplada i una fondària entre 60 cm a l'extrem sud-oest i 95 cm a l'extrem nord-est.

En primer lloc es va excavar l'estrat de sauló compactat u.e. 100 que forma el nivell de pavimentació del parc, amb una potència d'uns 20 cm.

A continuació trobem un nivell d'argila solta marró fosc u.e. 101 amb una fondària de 50 cm i presència de materials constructius contemporanis (fragments de rajoles i maons).

Finalment per sota d'aquest es troba l'estrat natural u.e. 102 d'argiles carbonatades.



Vista des del nord-est de la rasa 100.



Vista des del nord-est de la rasa 200.

Rasa 200

Presenta una orientació nord-est – sud-oest amb unes mesures d'uns 80 m de longitud per 30 cm d'amplada i una fondària entre 90 cm a l'extrem sud-oest i 50 cm a l'extrem nord-est.

La seqüència estratigràfica documentada és similar a la descrita anteriorment, que és la que s'estén de forma general per tot el parc, amb una capa de sauló u.e. 200, un estrat d'argila marró fosc u.e. 201 i les argiles carbonatades d'origen natural u.e. 202.

Rasa 300

Presenta una orientació nord-oest – sud-est amb unes mesures d'uns 68 m de longitud per 60 cm d'amplada i una fondària entre 95 cm a l'extrem nord-oest i 2'60 m a l'extrem sud-oest.

Per sota de la capa superficial de sauló u.e. 300, en l'estrat d'argila u.e. 301 es van poder recollir alguns escassos fragments ceràmics de comuna vidrada i

altres amb decoració impresa tipus Pickman amb una cronologia d'època contemporània a partir del segle XIX.

Finalment, per sota, trobem l'estrat u.e. 302 d'argiles carbonatades naturals.



Vista des del nord de la rasa 300.

Rasa 400

Presenta una orientació est – oest amb unes mesures d'uns 76 m de longitud per 60 cm d'amplada.

Novament es repeteix la seqüència estratigràfica formada per la pavimentació de sauló u.e. 401, l'estrat d'argila de color marró fosc u.e. 402 amb materials constructius contemporanis i el nivell natural d'argiles carbonatades u.e. 403.

Rasa 500

Presenta una orientació nord – sud amb unes mesures d'uns 63 m de longitud per 60 cm d'amplada i una fondària al voltant de 1 m.

L'estratigrafia documentada resulta la mateixa que a la resta de rases: pavimentació de sauló compactat u.e. 500, estrat d'argila marró fosc u.e. 501 i nivell d'argiles carbonatades naturals u.e. 502.



Vista des de l'est de la rasa 400.



Vista des del sud de la rasa 500.

Rasa 600

Presenta una orientació nord-oest – sud-est amb unes mesures d'uns 50 m de longitud per 60 cm d'amplada i una fondària de 1 m.



L'estratigrafia documentada resulta la mateixa que a la resta de rases: pavimentació de sauló compactat u.e. 600, estrat d'argila marró fosc u.e. 601 i nivell d'argiles carbonatades naturals u.e. 602.

Vista des del sud-est de la rasa 600.

Pou 700

Ubicat al centre del parc, a la confluència de les rases 200, 300, 400 i 500, presenta una planta quadrada de 1'5 m de costat i una fondària de 1'15 m.

La seqüència estratigràfica és formada per la capa de pavimentació de sauló u.e. 700, l'estrat d'argila marró fosc u.e. 701 i el nivell d'argiles carbonatades naturals u.e. 702.

Pou 800

Ubicat en un punt d'inflexió del recorregut de la rasa 300, amb una planta quadrada de 1'5 m de costat i una fondària de 1'80 m.

De nou es repeteix l'estratigrafia general de la zona formada per la capa de pavimentació de sauló u.e. 800, l'estrat d'argila marró fosc u.e. 801 i el nivell d'argiles carbonatades naturals u.e. 802.



Vista des del sud del pou 700.

Pou 900

Ubicat en la part central de la meitat sud de la rasa 300, presenta unes mesures de 9'50 m de longitud per 2'50 m d'amplada i una fondària entre 4'15 i 4'50 m.

Donada la seva major profunditat envers la resta de rases i pous excavats, això ens permet ampliar la documentació de la seqüència estratigràfica general de la zona.

Així trobem en primer lloc la capa d'uns 20 cm de sauló compactat u.e. 900 que pavimenta el parc i, per sota l'estrat d'argila marró fosc u.e. 901 amb presència de materials constructius contemporanis i una potència entorn a 50 cm. A continuació es troba el primer nivell d'origen natural d'argiles carbonatades de color marró clar u.e. 902 que s'estén al llarg de 1 m de fondària. Després documentem un altre nivell d'argiles carbonatades naturals u.e. 903 de color vermellós i una potència de 50 cm i, finalment, un estrat natural de carbonats blancs u.e. 904.



Vista des del sud del pou 900 i detall des de l'oest del tall estratigràfic.

Desplaçament del pipican (zones 1000 i 1100)

Per altra banda es va realitzar el canvi d'emplaçament de la zona del parc on s'ubicava el pipican a una zona enjardinada situada al quadrant sud-est del parc.

Això va suposar el rebaix de la capa superficial de sauló u.e. 1000 (20-25 cm), del seu preparat de graves u.e. 1001 (15 cm) i d'un primer estrat de terres soltes heterogènies u.e. 1002 (fins a uns 0'50 m) que només va donar escassos materials constructius d'època contemporània. El rebaix es va aturar amb l'aparició de les terres ja compactades u.e. 1003.

Posteriorment aquesta zona es va reomplir amb una capa de graves, geotèxtil i amb l'aportació de la terra orgànica estreta de la zona enjardinada al quadrant sud-est del parc.



Vista dels treballs de rebaix de terres pel desplaçament de la zona del pipican.

Per altra banda en la zona enjardinada es va rebaixar la capa superficial de gespa i la seva capa de terra orgànica u.e. 1100 (10-15 cm) i, a més, es va realitzar l'excavació d'un pou quadrat de 1'60 m de costat i 1'70 m de fondària. L'excavació d'aquest va suposar el rebaix d'un estrat d'argila de color marró fosc u.e. 1101 fins arribar als nivells naturals d'argiles carbonatades 1102.



Vista des del sud-oest del pou 1100

En l'excavació d'aquest pou es van recollir alguns materials ceràmics d'època medieval (un fragment d'escudella decorada en blau a l'estil de Barcelona, una escudella baixmedieval amb vidriat blanc intern i fragments de ceràmiques comunes vidriades) barrejats amb altres d'època contemporània (decoració impresa tipus Pickman i policromes),

que ens indicaria el seu caràcter residual. Posteriorment es va reomplir la zona amb sauló.

Excavació de cales 1200

Al passeig central nord - sud del parc es va realitzar l'excavació de 10 cales quadrades de 1 m de costat en 2 línies paral·leles al llarg del passeig, fins a una fondària de 50 cm.

En primer lloc es troba el nivell de sauló compactat u.e. 1200, d'uns 20 cm de potència, que forma el nivell de pavimentació actual del parc i, per sota, un estrat d'argila marró fosc u.e. 1201 d'aportació antròpica.

Dins d'aquest estrat, a les cales de l'extrem nord-est del passeig, es va recollir un fragment de ceràmica decorada en blau a l'estil de la ditada i altre a l'estil de Poblet, que podríem datar a partir de mitjans del segle XVIII el primer i de finals de la centúria el segon. Aquests però, també estaven barrejats amb materials més moderns com un plat decorat en groc sobre vidriat marró a l'estil de la llanterna, que apareix a partir de finals del segle XVIII i principis del XIX.



Vista dels treballs d'excavació de les cales 1200 i detall del seu tall estratigràfic.

7- CONCLUSIONS

Els treballs derivats de la intervenció arqueològica preventiva a la Plaça de la Sagrada Família de Barcelona realitzats entre els dies 16 de juny i 10 de setembre de 2010 han donat un resultat negatiu quant a la documentació d'estructures arqueològiques.

Només s'ha pogut documentar la presència puntual d'escassos i petits fragments de materials ceràmics d'època medieval i moderna barrejats amb altres d'època contemporània. Tot això ens indicaria el seu caràcter residual i l'aparició en nivells de terres aportades en època contemporània, molt possiblement en relació als treballs d'anivellació del terreny per la construcció de l'Eixample al segle XIX.

En relació al refugi antiaeri nº 11 (Sagrada Família) de la Guerra Civil espanyola podem afirmar que aquest es situava a la cripta del mateix temple, i no a la plaça objecte d'aquesta intervenció, segons es desprèn de la revisió de la documentació originada per la Junta Local de Defensa Passiva conservada a l'Arxiu Administratiu de Barcelona³.

³ Arxiu Administratiu de Barcelona. Sèrie M101 Junta Local de Defensa Passiva. Caixa 5270. Carpeta 3.2.4 Llistats de refugis d'alguns districtes. Districte 9é.

8- BIBLIOGRAFIA

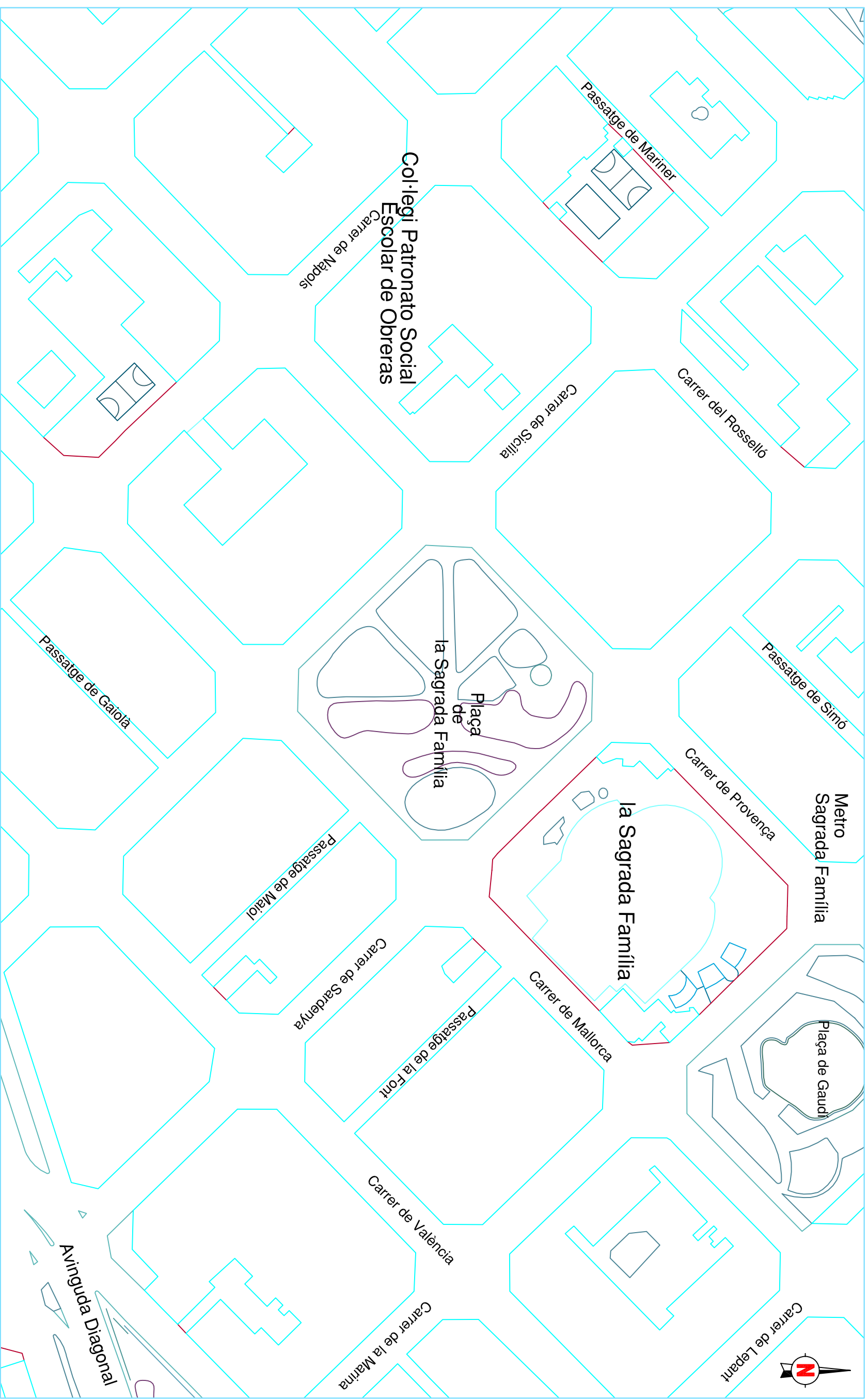
QUER i BÜNGELER, Sigfrid (1984): *El barri de la Sagrada Família abans i ara*,
Associació de Veïns «Sagrada Família», Barcelona.

- Planimetria

Llistat planimètric

Plànol 1- Situació del solar al tramat urbà. (E. 1:2000)

Plànol 2- Situació de les rases i pous. (E. 1:800)



DIRECCIÓ ARQUEOLÒGICA

Daniel Giner Iranzo

AUTOR

Daniel Giner Iranzo



DIN A3 Escala: 1:2000

INTERVENCIÓ

Pl. Sagrada Família codi: 030/10
Barcelona (Barcelonès)

NOM DEL PLÀNOL

Situació del solar

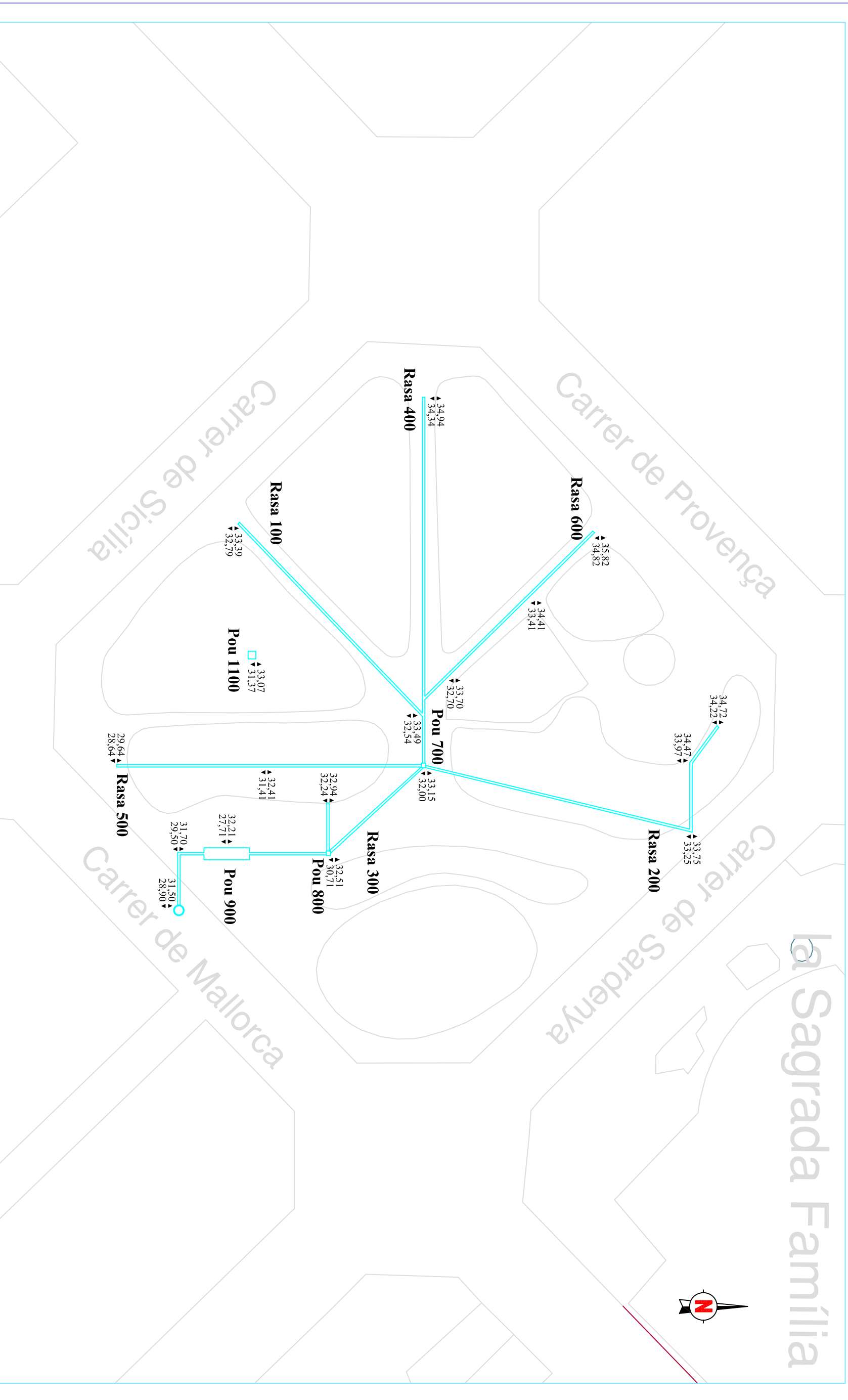
Núm.

1

Data: Octubre 2010



la Sagrada Família



DIRECCIÓ ARQUEOLÒGICA

Daniel Giner Iranzo

AUTOR

Daniel Giner Iranzo



DIN A3 Escala: 1:800

INTERVENCIÓ

Pl. Sagrada Família codi: 030/10
Barcelona (Barcelonès)

NOM DEL PLÀNOL

Situació de les rases

Data: Octubre 2010

Núm.

2

- Fitxes de registre de les unitats estratigràfiques

Definició UE	Textura Compacta	Composició	Sector <input type="checkbox"/>	Zona <input type="checkbox"/>	UE 100
Estrat	Color	Geològica	Sauló		
Relacions Físiques	Marró	Orgànica			
		Artificial			
Igual a 200-300-400-500-600-700-80	Cobert per	Datació	Criteri datació		
Cobreix 101		s. XX			
Farceix	Farcit per	Interpretació	Pavimentació de sauló del parc.		
Talla	Tallat per	Observacions			
Es recolza	Se li recolza				
Es lliura	Se li lliura	Afecció Si <input type="checkbox"/>	Tipus	%	<input type="checkbox"/>
		No <input type="checkbox"/>			

Definició UE	Textura Compacta	Composició	Sector <input type="checkbox"/>	Zona <input type="checkbox"/>	UE 101
Estrat	Color	Geològica	Argila		
Relacions Físiques	Marró Fosc	Orgànica			
		Artificial	material constructiu		
Igual a 201-301-401-501-601-701-80	Cobert per	Datació	Criteri datació		
Cobreix 102	100	fin. s. XIX - XX			
Farceix	Farcit per	Interpretació	Anivellació.		
Talla	Tallat per	Observacions			
Es recolza	Se li recolza				
Es lliura	Se li lliura	Afecció Si <input type="checkbox"/>	Tipus	%	<input type="checkbox"/>
		No <input type="checkbox"/>			

Definició UE	Textura Compacta	Composició	Sector <input type="checkbox"/>	Zona <input type="checkbox"/>	UE 102
Estrat	Color	Geològica	Argila carbonatada		
Relacions Físiques	Marró Clar	Orgànica			
		Artificial			
Igual a 202-302-402-502-602-702-80	Cobert per	Datació	Criteri datació		
Cobreix	101				
Farceix	Farcit per	Interpretació	Estrat natural d'argiles carbonatades.		
Talla	Tallat per	Observacions			
Es recolza	Se li recolza				
Es lliura	Se li lliura	Afecció Si <input type="checkbox"/>	Tipus	%	<input type="checkbox"/>
		No <input type="checkbox"/>			

Definició UE Estrat	Textura Compacta	Composició	Sector <input type="checkbox"/>	Zona <input type="checkbox"/>	UE 200
Relacions Físiques	Color Marró	Geològica Sauló	Foto. Plan.		
Igual a 100-300-400-500-600-700-80	Cobert per	Orgànica	Artificial	Datació s. XX	Criteri datació
Cobreix 201	Farceix	Interpretació Pavimentació de sauló del parc.			
Talla	Es recolza	Observacions			
Es lliura		Afecció Si <input type="checkbox"/> No <input type="checkbox"/>	Tipus	%	<input type="checkbox"/>

Definició UE Estrat	Textura Compacta	Composició	Sector <input type="checkbox"/>	Zona <input type="checkbox"/>	UE 201
Relacions Físiques	Color Marró Fosc	Geològica Argila	Foto. Plan.		
Igual a 202	Cobert per 200	Orgànica	Artificial material Constructiu	Datació fin. s. XIX - XX	Criteri datació
Farceix	Talla	Interpretació Anivellació.			
Es recolza	Es lliura	Observacions			
		Afecció Si <input type="checkbox"/> No <input type="checkbox"/>	Tipus	%	<input type="checkbox"/>

Definició UE Estrat	Textura Compacta	Composició	Sector <input type="checkbox"/>	Zona <input type="checkbox"/>	UE 202
Relacions Físiques	Color Marró Clar	Geològica Argila carbonatada	Foto. Plan.		
Igual a 102-302-402-502-602-702-80	Cobert per 201	Orgànica	Artificial	Datació	Criteri datació
Farceix	Talla	Interpretació Estrat natural d'argiles arbonatades.			
Es recolza	Es lliura	Observacions			
		Afecció Si <input type="checkbox"/> No <input type="checkbox"/>	Tipus	%	<input type="checkbox"/>

Definició UE	Textura Compacta	Composició	Sector <input type="checkbox"/>	Zona <input type="checkbox"/>	UE 300
Estrat	Color Marró	Geològica	Sauló		
Relacions Físiques		Orgànica			
		Artificial			
Igual a 100-200-400-500-600-700-80	Cobert per	Datació	Criteri datació	Foto. Plan.	
Cobreix 301		s. XX			
Farceix	Farcit per	Interpretació Pavimentació de sauló del parc.			
Talla	Tallat per	Observacions			
Es recolza	Se li recolza				
Es lliura	Se li lliura	Afecció Si <input type="checkbox"/>	Tipus	%	<input type="checkbox"/>
		No <input type="checkbox"/>			

Definició UE	Textura Compacta	Composició	Sector <input type="checkbox"/>	Zona <input type="checkbox"/>	UE 301
Estrat	Color Marró Fosc	Geològica	Argila		
Relacions Físiques		Orgànica			
		Artificial	ceràmica, material constructiu		
Igual a 101-201-401-501-601-701-80	Cobert per	Datació	Criteri datació	Foto. Plan.	
Cobreix 302	300	fin. s. XIX - XX			
Farceix	Farcit per	Interpretació Anivellació			
Talla	Tallat per	Observacions			
Es recolza	Se li recolza				
Es lliura	Se li lliura	Afecció Si <input type="checkbox"/>	Tipus	%	<input type="checkbox"/>
		No <input type="checkbox"/>			

Definició UE	Textura Compacta	Composició	Sector <input type="checkbox"/>	Zona <input type="checkbox"/>	UE 302
Estrat	Color Marró Clar	Geològica	Argila carbonatada		
Relacions Físiques		Orgànica			
		Artificial			
Igual a 102-202-402-502-602-702-80	Cobert per	Datació	Criteri datació	Foto. Plan.	
Cobreix	301				
Farceix	Farcit per	Interpretació Estrat natural d'argiles carbonatades.			
Talla	Tallat per	Observacions			
Es recolza	Se li recolza				
Es lliura	Se li lliura	Afecció Si <input type="checkbox"/>	Tipus	%	<input type="checkbox"/>
		No <input type="checkbox"/>			

Definició UE	Textura Compacta	Composició	Sector <input type="checkbox"/>	Zona <input type="checkbox"/>	UE 400
Estrat	Color Marró	Geològica Sauló			
Relacions Físiques		Orgànica			
		Artificial			
Igual a 100-200-300-500-600-700-80	Cobert per	Datació s. XX	Criteri datació		
Cobreix 401		Interpretació Pavimentació de sauló del parc.			
Farceix	Farcit per	Observacions			
Talla	Tallat per				
Es recolza	Se li recolza				
Es lliura	Se li lliura	Afecció Si <input type="checkbox"/> No <input type="checkbox"/>	Tipus	%	<input type="checkbox"/>
				Foto.	Plan.

Definició UE	Textura Compacta	Composició	Sector <input type="checkbox"/>	Zona <input type="checkbox"/>	UE 401
Estrat	Color Marró Fosc	Geològica Argila			
Relacions Físiques		Orgànica			
		Artificial material Constructiu			
Igual a 101-201-301-501-601-701-80	Cobert per 400	Datació fin. s. XIX - XX	Criteri datació		
Cobreix 402		Interpretació Anivellació			
Farceix	Farcit per	Observacions			
Talla	Tallat per				
Es recolza	Se li recolza				
Es lliura	Se li lliura	Afecció Si <input type="checkbox"/> No <input type="checkbox"/>	Tipus	%	<input type="checkbox"/>
				Foto.	Plan.

Definició UE	Textura Compacta	Composició	Sector <input type="checkbox"/>	Zona <input type="checkbox"/>	UE 402
Estrat	Color Marró Clar	Geològica Argila carbonatada			
Relacions Físiques		Orgànica			
		Artificial			
Igual a 102-202-302-502-602-702-80	Cobert per 401	Datació	Criteri datació		
Cobreix		Interpretació Estrat natural d'argiles carbonatades			
Farceix	Farcit per	Observacions			
Talla	Tallat per				
Es recolza	Se li recolza				
Es lliura	Se li lliura	Afecció Si <input type="checkbox"/> No <input type="checkbox"/>	Tipus	%	<input type="checkbox"/>
				Foto.	Plan.

Definició UE	Textura Compacta	Composició	Sector <input type="checkbox"/>	Zona <input type="checkbox"/>	UE 500
Estrat	Color Marró	Geològica Sauló			
Relacions Físiques		Orgànica			
		Artificial			
Igual a 100-200-300-400-600-700-80	Cobert per	Datació s. XX	Criteri datació		
Cobreix 501		Interpretació Pavimentació de sauló del parc.			
Farceix	Farcit per	Observacions			
Talla	Tallat per				
Es recolza	Se li recolza				
Es lliura	Se li lliura	Afecció Si <input type="checkbox"/> No <input type="checkbox"/>	Tipus	%	<input type="checkbox"/>
				Foto.	Plan.

Definició UE	Textura Compacta	Composició	Sector <input type="checkbox"/>	Zona <input type="checkbox"/>	UE 501
Estrat	Color Marró Fosc	Geològica Argila			
Relacions Físiques		Orgànica			
		Artificial material Constructiu			
Igual a 101-201-301-401-601-701-80	Cobert per 500	Datació fin. s. XIX - XX	Criteri datació		
Cobreix 8502		Interpretació Anivellació			
Farceix	Farcit per	Observacions			
Talla	Tallat per				
Es recolza	Se li recolza				
Es lliura	Se li lliura	Afecció Si <input type="checkbox"/> No <input type="checkbox"/>	Tipus	%	<input type="checkbox"/>
				Foto.	Plan.

Definició UE	Textura Compacta	Composició	Sector <input type="checkbox"/>	Zona <input type="checkbox"/>	UE 502
Estrat	Color Marró Clar	Geològica Argila carbonatada			
Relacions Físiques		Orgànica			
		Artificial			
Igual a 102-202-302-402-602-702-80	Cobert per 501	Datació	Criteri datació		
Cobreix		Interpretació Estrat natural d'argiles carbonatades.			
Farceix	Farcit per	Observacions			
Talla	Tallat per				
Es recolza	Se li recolza				
Es lliura	Se li lliura	Afecció Si <input type="checkbox"/> No <input type="checkbox"/>	Tipus	%	<input type="checkbox"/>
				Foto.	Plan.

Definició UE	Textura Compacta	Composició	Sector <input type="checkbox"/>	Zona <input type="checkbox"/>	UE 600
Estrat	Color	Geològica Sauló			
Relacions Físiques	Marró	Orgànica			
		Artificial			
Igual a 100-200-300-400-500-700-80	Cobert per	Datació	Criteri datació		
Cobreix 601		s. XX			
Farceix	Farcit per	Interpretació Pavimentació de sauló del parc.			
Talla	Tallat per	Observacions			
Es recolza	Se li recolza				
Es lliura	Se li lliura				
		Afecció Si <input type="checkbox"/>	Tipus	%	<input type="checkbox"/>
		No <input type="checkbox"/>			

Definició UE	Textura Compacta	Composició	Sector <input type="checkbox"/>	Zona <input type="checkbox"/>	UE 601
Estrat	Color	Geològica Argila			
Relacions Físiques	Marró Fosc	Orgànica			
		Artificial material Constructiu			
Igual a 101-201-301-401-501-701-80	Cobert per	Datació	Criteri datació		
Cobreix 602	600	fin. s. XIX - XX			
Farceix	Farcit per	Interpretació Anivellació			
Talla	Tallat per	Observacions			
Es recolza	Se li recolza				
Es lliura	Se li lliura				
		Afecció Si <input type="checkbox"/>	Tipus	%	<input type="checkbox"/>
		No <input type="checkbox"/>			

Definició UE	Textura Compacta	Composició	Sector <input type="checkbox"/>	Zona <input type="checkbox"/>	UE 602
Estrat	Color	Geològica Argila carbonatada			
Relacions Físiques	Marró Clar	Orgànica			
		Artificial			
Igual a 102-202-302-402-502-702-80	Cobert per	Datació	Criteri datació		
Cobreix	601				
Farceix	Farcit per	Interpretació Estrat natural d'argiles carbonatades.			
Talla	Tallat per	Observacions			
Es recolza	Se li recolza				
Es lliura	Se li lliura				
		Afecció Si <input type="checkbox"/>	Tipus	%	<input type="checkbox"/>
		No <input type="checkbox"/>			

Definició UE Estrat	Textura Compacta	Composició	Sector <input type="checkbox"/>	Zona <input type="checkbox"/>	UE 700
Relacions Físiques	Color Marró	Geològica Sauló	Foto. Plan.		
Igual a 100-200-300-400-500-600-80	Cobert per	Orgànica	Datació s. XX	Criteri datació	
Cobreix 701	Farceix	Artificial	Interpretació Pavimentació de sauló del parc.		
Talla	Es recolza	Observacions			
Es recolza	Es lliura	Afecció Si <input type="checkbox"/> No <input type="checkbox"/> Tipus % <input type="checkbox"/>			
Es lliura					

Definició UE Estrat	Textura Compacta	Composició	Sector <input type="checkbox"/>	Zona <input type="checkbox"/>	UE 701
Relacions Físiques	Color Marró Fosc	Geològica Argila	Foto. Plan.		
Igual a 101-201-301-401-501-601-80	Cobert per	Orgànica	Datació fin. s. XIX - XX	Criteri datació	
Cobreix 702	Farceix	Artificial material Constructiu	Interpretació Anivellació		
Talla	Es recolza	Observacions			
Es recolza	Es lliura	Afecció Si <input type="checkbox"/> No <input type="checkbox"/> Tipus % <input type="checkbox"/>			
Es lliura					

Definició UE Estrat	Textura Compacta	Composició	Sector <input type="checkbox"/>	Zona <input type="checkbox"/>	UE 702
Relacions Físiques	Color Marró Clar	Geològica Argila carbonatada	Foto. Plan.		
Igual a 102-202-302-402-502-602-80	Cobert per	Orgànica	Datació	Criteri datació	
Cobreix 701	Farceix	Artificial	Interpretació Estrat natural d'argiles carbonatades.		
Talla	Es recolza	Observacions			
Es recolza	Es lliura	Afecció Si <input type="checkbox"/> No <input type="checkbox"/> Tipus % <input type="checkbox"/>			
Es lliura					

Definició UE	Textura Compacta	Composició	Sector <input type="checkbox"/>	Zona <input type="checkbox"/>	UE 800
Estrat	Color	Geològica Sauló			
Relacions Físiques	Marró	Orgànica			
		Artificial			
Igual a 100-200-300-400-500-600-70	Cobert per	Datació	Criteri datació		
Cobreix 801		s. XX			
Farceix	Farcit per	Interpretació Pavimentació de sauló del parc.			
Talla	Tallat per	Observacions			
Es recolza	Se li recolza				
Es lliura	Se li lliura				
		Afecció Si <input type="checkbox"/>	Tipus	%	<input type="checkbox"/>
		No <input type="checkbox"/>			

Definició UE	Textura Compacta	Composició	Sector <input type="checkbox"/>	Zona <input type="checkbox"/>	UE 801
Estrat	Color	Geològica Argila			
Relacions Físiques	Marró Fosc	Orgànica			
		Artificial material Constructiu			
Igual a 101-201-301-401-501-601-70	Cobert per	Datació	Criteri datació		
Cobreix 802	800	fin. s. XIX - XX			
Farceix	Farcit per	Interpretació Anivellació			
Talla	Tallat per	Observacions			
Es recolza	Se li recolza				
Es lliura	Se li lliura				
		Afecció Si <input type="checkbox"/>	Tipus	%	<input type="checkbox"/>
		No <input type="checkbox"/>			

Definició UE	Textura Compacta	Composició	Sector <input type="checkbox"/>	Zona <input type="checkbox"/>	UE 802
Estrat	Color	Geològica Argila carbonatada			
Relacions Físiques	Marró Clar	Orgànica			
		Artificial			
Igual a 102-202-302-402-502-602-70	Cobert per	Datació	Criteri datació		
Cobreix	801				
Farceix	Farcit per	Interpretació Estrat natural d'argiles carbonatades.			
Talla	Tallat per	Observacions			
Es recolza	Se li recolza				
Es lliura	Se li lliura				
		Afecció Si <input type="checkbox"/>	Tipus	%	<input type="checkbox"/>
		No <input type="checkbox"/>			

Definició UE	Textura Compacta	Composició	Sector <input type="checkbox"/>	Zona <input type="checkbox"/>	UE 900
Estrat		Geològica	Sauló		
Relacions Físiques	Color Marró	Orgànica			
		Artificial			
Igual a 100-200-300-400-500-600-70		Datació	<input type="text"/>	Criteri datació	<input type="text"/>
Cobreix 901	Cobert per	Interpretació	s. XX		
Farceix	Farcit per	Pavimentació de sauló del parc.			
Talla	Tallat per	Observacions			
Es recolza	Se li recolza	<input type="text"/>			
Es lliura	Se li lliura	Afecció	Si <input type="checkbox"/>	Tipus	<input type="text"/>
		No <input type="checkbox"/>	<input type="text"/>	%	<input type="text"/>

Definició UE	Textura Compacta	Composició	Sector <input type="checkbox"/>	Zona <input type="checkbox"/>	UE 901
Estrat		Geològica	Argila		
Relacions Físiques	Color Marró Fosc	Orgànica			
		Artificial	material Constructiu		
Igual a 101-201-301-401-501-601-70		Datació	<input type="text"/>	Criteri datació	<input type="text"/>
Cobreix 902	Cobert per 900	Interpretació	fin. s. XIX - XX		
Farceix	Farcit per	Anivellació			
Talla	Tallat per	Observacions			
Es recolza	Se li recolza	<input type="text"/>			
Es lliura	Se li lliura	Afecció	Si <input type="checkbox"/>	Tipus	<input type="text"/>
		No <input type="checkbox"/>	<input type="text"/>	%	<input type="text"/>

Definició UE	Textura Compacta	Composició	Sector <input type="checkbox"/>	Zona <input type="checkbox"/>	UE 902
Estrat		Geològica	Argila carbonatada		
Relacions Físiques	Color Marró Clar	Orgànica			
		Artificial			
Igual a 102-202-302-402-502-602-70		Datació	<input type="text"/>	Criteri datació	<input type="text"/>
Cobreix 903	Cobert per 901	Interpretació	Estrat natural d'argiles carbonatades.		
Farceix	Farcit per	Observacions			
Talla	Tallat per	<input type="text"/>			
Es recolza	Se li recolza	Afecció	Si <input type="checkbox"/>	Tipus	<input type="text"/>
Es lliura	Se li lliura	No <input type="checkbox"/>	<input type="text"/>	%	<input type="text"/>

Definició UE Estrat	Textura Compacta	Composició	Sector <input type="checkbox"/>	Zona <input type="checkbox"/>	UE 903
Relacions Físiques	Color Vermellós	Geològica Argila carbonatada	Foto. Plan.		
Igual a		Orgànica	Datació	Criteri datació	
Cobreix 904	Cobert per 902	Artificial	Interpretació Estrat natural d'argiles carbonatades.		
Farceix	Farcit per	Observacions			
Talla	Tallat per	Afecció Si <input type="checkbox"/> No <input type="checkbox"/> Tipus % <input type="checkbox"/>			
Es recolza	Se li recolza				
Es lliura	Se li lliura				

Definició UE Estrat	Textura Compacta	Composició	Sector <input type="checkbox"/>	Zona <input type="checkbox"/>	UE 904
Relacions Físiques	Color Blanc	Geològica Carbonats	Foto. Plan.		
Igual a		Orgànica	Datació	Criteri datació	
Cobreix 903	Cobert per 903	Artificial	Interpretació Estrat natural de carbonats.		
Farceix	Farcit per	Observacions			
Talla	Tallat per	Afecció Si <input type="checkbox"/> No <input type="checkbox"/> Tipus % <input type="checkbox"/>			
Es recolza	Se li recolza				
Es lliura	Se li lliura				

Definició UE Estrat	Textura Compacta	Composició	Sector <input type="checkbox"/>	Zona <input type="checkbox"/>	UE 1000
Relacions Físiques	Color Marró	Geològica Sauló	Foto. Plan.		
Igual a		Orgànica	Datació s. XX	Criteri datació	
Cobreix 101	Cobert per	Artificial	Interpretació Pavimentació de sauló de la zona de pipican.		
Farceix	Farcit per	Observacions			
Talla	Tallat per	Afecció Si <input type="checkbox"/> No <input type="checkbox"/> Tipus % <input type="checkbox"/>			
Es recolza	Se li recolza				
Es lliura	Se li lliura				

Definició UE Estrat	Textura Solta	Composició	Sector <input type="checkbox"/>	Zona <input type="checkbox"/>	UE 1001
Relacions Físiques	Color Gris	Geològica Grava	Foto. Plan.		
Igual a		Orgànica	Datació s. XX	Criteri datació	
Cobreix 1002	Cobert per 1000	Artificial	Interpretació Preparat de graves del paviment u.e. 1000 de la zona de pipican.		
Farceix	Farcit per	Observacions			
Talla	Tallat per	<input type="text"/>			
Es recolza	Se li recolza	Afecció Si <input type="checkbox"/> No <input type="checkbox"/> Tipus <input type="text"/> % <input type="text"/>			
Es lliura	Se li lliura				

Definició UE Estrat	Textura Compacta	Composició	Sector <input type="checkbox"/>	Zona <input type="checkbox"/>	UE 1002
Relacions Físiques	Color Marró Fosc	Geològica Argila	Foto. Plan.		
Igual a 101-201-301-401-501-601-70		Orgànica	Datació fin. s. XIX - XX	Criteri datació	
Cobreix 1003	Cobert per 1001	Artificial material Constructiu	Interpretació Anivellació		
Farceix	Farcit per	Observacions			
Talla	Tallat per	<input type="text"/>			
Es recolza	Se li recolza	Afecció Si <input type="checkbox"/> No <input type="checkbox"/> Tipus <input type="text"/> % <input type="text"/>			
Es lliura	Se li lliura				

Definició UE Estrat	Textura Compacta	Composició	Sector <input type="checkbox"/>	Zona <input type="checkbox"/>	UE 1003
Relacions Físiques	Color Marró Clar	Geològica Argila carbonatada	Foto. Plan.		
Igual a 102-202-302-402-502-602-70		Orgànica	Datació	Criteri datació	
Cobreix	Cobert per 1002	Artificial	Interpretació Estrat natural d'argiles carbonatades.		
Farceix	Farcit per	Observacions			
Talla	Tallat per	<input type="text"/>			
Es recolza	Se li recolza	Afecció Si <input type="checkbox"/> No <input type="checkbox"/> Tipus <input type="text"/> % <input type="text"/>			
Es lliura	Se li lliura				

Definició UE Estrat	Textura Solta	Composició	Sector <input type="checkbox"/>	Zona <input type="checkbox"/>	UE 1100
Relacions Físiques	Color Marró Fosc	Geològica Argila	Foto. Plan.		
Igual a		Orgànica vegetals	Artificial	Datació s. XX	Criteri datació
Cobreix 1101	Cobert per	Interpretació Capa de gespa i humus del parc.			
Farceix	Farcit per	Observacions			
Talla	Tallat per	Afecció Si <input type="checkbox"/> No <input type="checkbox"/> Tipus % <input type="checkbox"/>			
Es recolza	Se li recolza				
Es lliura	Se li lliura				

Definició UE Estrat	Textura Compacta	Composició	Sector <input type="checkbox"/>	Zona <input type="checkbox"/>	UE 1101
Relacions Físiques	Color Marró Fosc	Geològica Argila	Foto. Plan.		
Igual a 101-201-301-401-501-601-70		Orgànica	Artificial ceràmica, material constructiu	Datació fin. s. XIX - XX	Criteri datació
Cobreix 1102	Cobert per 1100	Interpretació Anivellació			
Farceix	Farcit per	Observacions			
Talla	Tallat per	Afecció Si <input type="checkbox"/> No <input type="checkbox"/> Tipus % <input type="checkbox"/>			
Es recolza	Se li recolza				
Es lliura	Se li lliura				

Definició UE Estrat	Textura Compacta	Composició	Sector <input type="checkbox"/>	Zona <input type="checkbox"/>	UE 1102
Relacions Físiques	Color Marró Clar	Geològica Argila carbonatada	Foto. Plan.		
Igual a 102-202-302-402-502-602-70		Orgànica	Artificial	Datació	Criteri datació
Cobreix 1101	Cobert per 1101	Interpretació Estrat natural d'argiles carbonatades.			
Farceix	Farcit per	Observacions			
Talla	Tallat per	Afecció Si <input type="checkbox"/> No <input type="checkbox"/> Tipus % <input type="checkbox"/>			
Es recolza	Se li recolza				
Es lliura	Se li lliura				

Definició UE Estrat	Textura Compacta	Composició	Sector <input type="checkbox"/>	Zona <input type="checkbox"/>	UE 1200
Relacions Físiques	Color Marró	Geològica Sauló	Foto. Plan.		
Igual a 100-200-300-400-500-600-70	Cobert per	Orgànica	Artificial	Datació s. XX	Criteri datació
Cobreix 1201	Farceix	Interpretació Pavimentació de sauló del parc.			
Talla	Es recolza	Observacions			
Es lliura		Afecció Si <input type="checkbox"/> No <input type="checkbox"/>	Tipus	%	<input type="checkbox"/>

Definició UE Estrat	Textura Compacta	Composició	Sector <input type="checkbox"/>	Zona <input type="checkbox"/>	UE 1201
Relacions Físiques	Color Marró Fosc	Geològica Argila	Foto. Plan.		
Igual a 101-201-301-401-501-601-70	Cobert per 1200	Orgànica	Artificial ceràmica, material constructiu	Datació fin. s. XIX - XX	Criteri datació
Cobreix 1202	Farceix	Interpretació Anivellació			
Talla	Es recolza	Observacions			
Es lliura		Afecció Si <input type="checkbox"/> No <input type="checkbox"/>	Tipus	%	<input type="checkbox"/>

Definició UE Estrat	Textura Compacta	Composició	Sector <input type="checkbox"/>	Zona <input type="checkbox"/>	UE 1202
Relacions Físiques	Color Marró Clar	Geològica Argila carbonatada	Foto. Plan.		
Igual a 102-202-302-402-502-602-70	Cobert per 1201	Orgànica	Artificial	Datació	Criteri datació
Cobreix	Farceix	Interpretació Estrat natural d'argiles carbonatades.			
Talla	Es recolza	Observacions			
Es lliura		Afecció Si <input type="checkbox"/> No <input type="checkbox"/>	Tipus	%	<input type="checkbox"/>

- Inventari de materials

INVENTARI DE MATERIALS

Secció d'Arqueologia-Museu d'Història de la Ciutat

Num. Intervenció: 030/10

Jaciment:

Barcelona - Pl. de la Sagrada Família

Districte

Carrer

Parcel.la

Data

Àrea:

Sector:

Àmbit:

UE: 301

Num. Frag.	Class.	Def.Fragm.	Tipo.	Tècnica	Pasta	Decoració		Int.	Acabats		Observacions
						Int.	Ext.		Int.	Ext.	
1	14003	VO		TO	AO				VI		
1	14003	FO		TO	AO				VI	VI	
1	14003	VO	GIB	TO	AO				VI		
1	14003	VO	GIB	TO	AO				VI		
3	14303	PS	ESC	TO	AO	IS	IS		VI	VI	
3	14303	FO	PDA	TO	AO	IS			VI	VI	
2	50037	VO		MO	AO				VI		Blau sobre blau
1	50037	VO		MO	AO				VI		Vidriat marró
1	50037	VO		MO	AO				VI		Blau sobre blanc

Àrea:

Sector:

Àmbit:

UE: 1101

Num. Frag.	Class.	Def.Fragm.	Tipo.	Tècnica	Pasta	Decoració		Int.	Acabats		Observacions
						Int.	Ext.		Int.	Ext.	
1	14003	VO		TO	AO				VI		
1	14003	VO		TO	AO				VI		
1	14003	VO		TO	AO				VI		
7	14003	SF		TO	AO				VI		
1	14003	VO		TO	AO				VI	VI	grogà
1	14003	SF		TO	AO				VI	VI	verda
1	14102	SF		TO	AO	PI			VI	VI	
2	14300	VO	ESC	TO	AO				VI		
1	14303	VO	PAT	TO	AO	IS			VI	VI	
1	14306	SF		TO	AO		PI		VI	VI	
1	50037	VO		MO	AO				VI		De la vela verd
1	50037	VO		MO	AO	PI			VI		polícroma

Àrea:

Sector:

Àmbit:

UE: 1201

Num. Frag.	Class.	Def.Fragm.	Tipo.	Tècnica	Pasta	Decoració		Int.	Acabats		Observacions
						Int.	Ext.		Int.	Ext.	
1	14002	SF		TO	AO						
1	14003	VO		TO	AO				VI		
6	14003	SF		TO	AO				VI		
1	14003	VO	Beneitera	MO	AO				VI		
1	14003	VO	GIB	TO	AO				VI		
1	14003	VO	PDA	TO	AO	PI			VI		De la llanterna (groc sobre marró)

Àrea:

Sector:

Àmbit:

UE: 1201

Num. Frag.	Class.	Def.Fragm.	Tipo.	Tècnica	Pasta	DECORACIÓ		ACABATS		Observacions
						Int.	Ext.	Int.	Ext.	
1	14114	SF		TO	AO	PI		VI	VI	
1	14120	SF	PDA	TO	AO	PI		VI	VI	
2	14300	SF		TO	AO			VI	VI	
1	14300	VO	SEV	TO	AO			VI	VI	

- Llistat fotogràfic

Num.	Sector	UE
001		Vista dels treballs de rebaix de la capa superficial de sauló i del seu preparat de graves a la zona del pipi-can del narc.
002		Vista dels treballs de rebaix de la capa superficial de sauló i del seu preparat de graves a la zona del pipi-can del narc.
003		Vista dels treballs de rebaix de la capa superficial de sauló i del seu preparat de graves a la zona del pipi-can del narc.
004		Vista dels treballs de rebaix de la capa superficial de sauló i del seu preparat de graves a la zona del pipi-can del narc.
005		Vista dels treballs de rebaix de la capa superficial de sauló i del seu preparat de graves a la zona del pipi-can del narc.
006		Vista del preparat de graves de la zona del pipi-can del parc una vegada rebaixada la capa de sauló
007		Vista del preparat de graves de la zona del pipi-can del parc una vegada rebaixada la capa de sauló
008		Vista del preparat de graves de la zona del pipi-can del parc una vegada rebaixada la capa de sauló
009		Vista del preparat de graves de la zona del pipi-can del parc una vegada rebaixada la capa de sauló
010		Vista dels treballs de rebaix de la capa superficial de gespa a la zona enjardinada al sud del parc.
011		Vista dels treballs de rebaix de la capa superficial de gespa a la zona enjardinada al sud del parc.
012		Vista dels treballs de rebaix de la capa superficial de gespa a la zona enjardinada al sud del parc.
013		Vista de la cata 1 al passeig central nord - sud del parc.
014		Vista de la cata 1 al passeig central nord - sud del parc.
015		Vista de la cata 1 al passeig central nord - sud del parc.
016		Vista de la cata 1 al passeig central nord - sud del parc.
017		Vista de la cata 2 al passeig central nord - sud del parc.

Num.	Sector	UE
018		Vista de la cata 2 al passeig central nord - sud del parc.
019		Vista de la cata 3 al passeig central nord - sud del parc.
020		Vista de la cata 3 al passeig central nord - sud del parc.
021		Vista de la cata 4 al passeig central nord - sud del parc.
022		Vista de la cata 4 al passeig central nord - sud del parc.
023		Vista de la cata 5 al passeig central nord - sud del parc.
024		Vista de la cata 5 al passeig central nord - sud del parc.
025		Vista de la cata 6 al passeig central nord - sud del parc.
026		Vista de la cata 6 al passeig central nord - sud del parc.
027		Vista de la cata 4 al passeig central nord - sud del parc.
028		Vista de la cata 4 al passeig central nord - sud del parc.
029		Vista de la cata 7 al passeig central nord - sud del parc.
030		Vista de la cata 7 al passeig central nord - sud del parc.
031		Vista de la cata 8 al passeig central nord - sud del parc.
032		Vista de la cata 8 al passeig central nord - sud del parc.
033		Vista de la cata 9 al passeig central nord - sud del parc.
034		Vista de la cata 9 al passeig central nord - sud del parc.
035		Vista de la cata 9 al passeig central nord - sud del parc i dels treballs d'excavació de la cata 10 darrere.
036		Vista de la cata 10 al passeig central nord - sud del parc.

Num.	Sector	UE
037		Vista de la cata 10 al passeig central nord - sud del parc.
038		Vista dels treballs de rebaix de terres a la zona del pipi-can del parc.
039		Vista de la zona del pipi-can del parc una vegada finalitzats els treballs de rebaix de terres.
040		Vista dels treballs de rebaix de terres a la zona del pipi-can del parc.
041		Vista de la zona del pipi-can del parc una vegada finalitzats els treballs de rebaix de terres.
042		Vista dels treballs de recobriment a la zona del pipi-can del parc.
043		Vista del pou 1100 excavat a a la zona enjardinada al sud del parc.
044		Vista del pou 1100 excavat a a la zona enjardinada al sud del parc.
045		Vista dels treballs de rebaix de la capa superficial de sauló al passeig central nord-oest - sud-est del parc.
046		Vista de la Rasa 100.
047		Vista de la Rasa 100.
048		Vista de la Rasa 200.
049		Vista de la Rasa 200.
050		Vista del pou 700.
051		Vista del pou 700.
052		Vista de la màquina retroexcavadora obrint la Rasa 300.
053		Vista de la màquina retroexcavadora obrint la Rasa 300.
054		Vista de la Rasa 300.
055		Vista de la Rasa 400.

Num.	Sector	UE
056		Vista de la Rasa 400.
057		Vista del pou 800.
058		Vista del perfil del pou 800.
059		Vista del pou 800.
060		Vista de la zona on s'ha realitzat la rasa 300.
061		Vista de la rasa 300.
062		Vista de la Rasa 300.
063		Vista de la Rasa 200 amb el tub de desguàs d'aigües.
064		Vista de la Rasa 300 amb el tub de desguàs d'aigües.
065		Vista de l'estructura del pou 800.
066		Vista de l'estructura del pou 800 i de la rasa 300.
067		Vista de la rasa 300 a mig obrir.
068		Vista del perfil de la rasa 300.
069		Vista de la rasa 300.
70		Vista dels treballs de rebaix de la capa superficial de sauló a la zona del pipi-can del parc.
71		Vista dels treballs d'excavació de la rasa 100.
72		Vista dels treballs d'excavació de la rasa 100.
73		Vista de la rasa 100.
74		Vista de la rasa 100.

Num.	Sector	UE
75		Vista de la rasa 100.
76		Vista de la rasa 500.
77		Vista de la rasa 500.
78		Vista de la rasa 600.
79		Vista de la rasa 200.
80		Vista de la rasa 200.
81		Vista de la rasa 200.
82		Vista de la rasa 200.
83		Vista de la rasa 200.
84		Vista de la rasa 200.
85		Vista de la rasa 200.
86		Vista de la rasa 200.
87		Vista dels treballs d'excavació del pou 900.
88		Vista dels treballs d'excavació del pou 900.
89		Vista del tall estratigràfic del pou 900.
90		Vista del tall estratigràfic del pou 900.
91		Vista del final del pou 900.
92		Vista del final del pou 900.
93		Vista del final del pou 900.